

COPYCOUNTER

Interface für die zentrale
Erfassung von Zählerständen

Bedienungsanleitung

Vor Inbetriebnahme lesen Sie bitte die
Bedienungsanleitung aufmerksam
durch und bewahren Sie diese sorg-
fältig auf.

Inhalt

Copycounter	3
Software	3
Hardware	3
Installation der Hardware	4
Einstellen der Interfaceadresse	5
Installation der Software	5
Fehler	6
Technische Daten	6
Lieferumfang	6
Zubehör	6
Preise	6
Support	7

Copycounter

Mit Copycounter können Zählerstände von elektronischen Geräten zentral mittels PC erfasst werden.

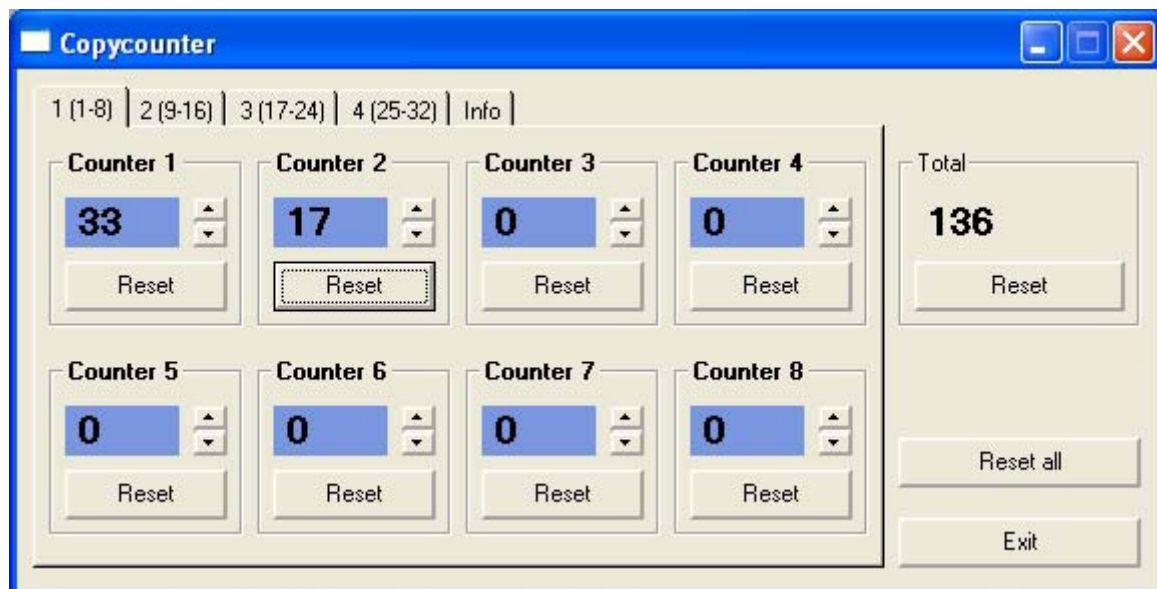
In Copyshops können somit die Zählerstände von Kopierern, Druckern und A0-Kopierern an einer zentralen Stelle abgelesen werden. Der Einsatz von Copycounter erspart lange Wegezeiten und gestaltet die Arbeit im Copyshop insgesamt effizienter.

Je Interface können maximal 8 Zählerstände abgefragt werden. Es können maximal 4 Interfaces verwendet werden. Insgesamt können 32 Zählerstände erfasst werden.

Alle Zählerstände werden in einer CSV-Datei gespeichert und können zum Beispiel mit Microsoft Excel ausgewertet werden.

Software

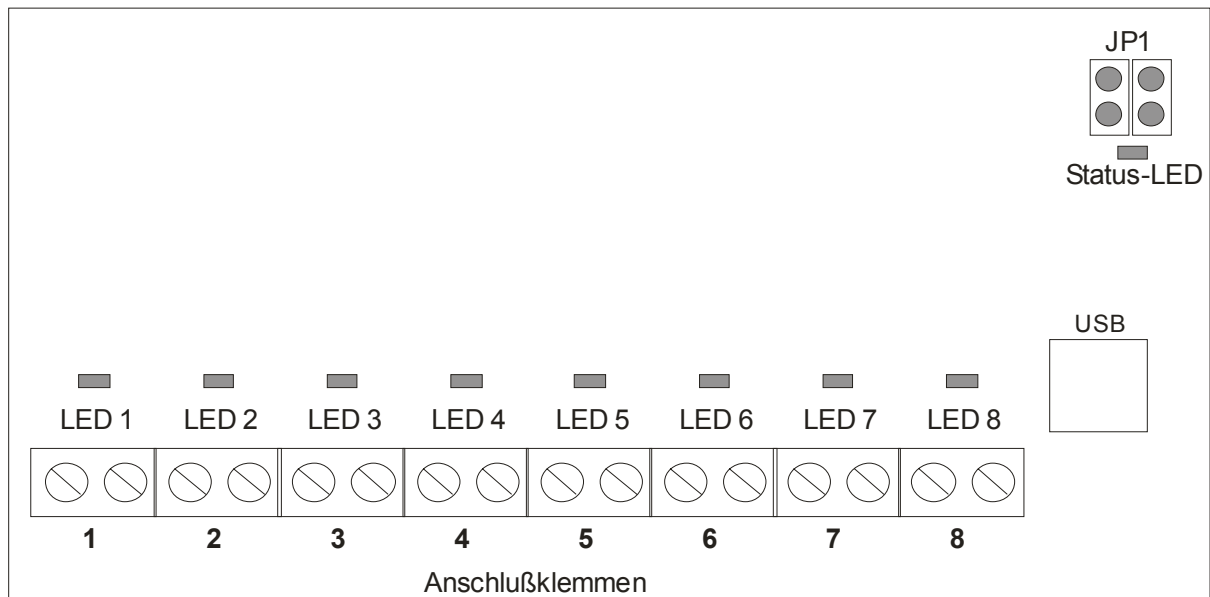
Die Software Copycounter dient zum komfortablen ablesen der Zählerstände. Jeder Counter kann mit einem Button RESET auf Null gesetzt werden. Der Total-Counter summiert alle Zählerstände und kann ebenfalls mit RESET zurückgesetzt werden. Mit dem Button RESET ALL werden alle Counter gleichzeitig auf Null gesetzt.



Hardware

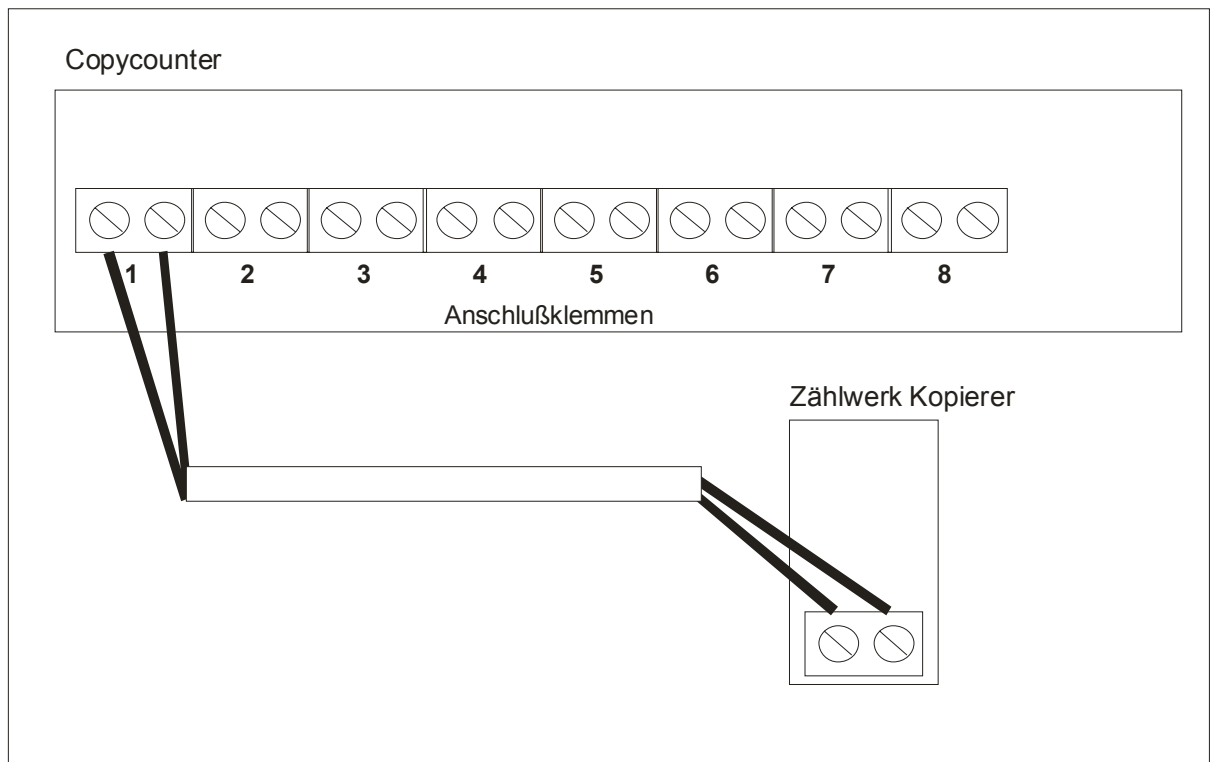
Je Interface können maximal 8 Zählerstände abgefragt werden. Es können maximal 4 Interfaces verwendet werden. Bei mehreren Interfaces muss der PC die erforderliche Anzahl von USB Eingängen besitzen. Zur Erweiterung kann ein USB Hub

verwendet werden. Insgesamt können mit Copycounter 32 Zählerstände erfasst werden.



Wenn das Interface eine Verbindung mit dem PC hat und die Software Copycounter gestartet ist leuchtet die Status-LED. Die LED 1 bis 8 leuchten bei einem erfassten Zählimpuls kurz auf. Die LED 1 bis 8 sind beim Basismodul-I nicht vorhanden.

Installation der Hardware




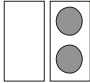
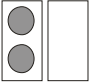
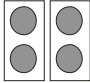


Die Eingangssignale dürfen den zulässigen Spannungsbereich nicht überschreiten, da dies eine Zerstörung des Interfaces zur Folge hätte.

Die Verbindung zum erfassenden Gerät erfolgt mit einer 2-Draht Leitung. Sie wird einfach parallel zu einem mechanischen Zählwerk geschaltet. Auf die Polung braucht nicht geachtet werden. Bei Kopiergeräten ohne mechanischem Zählwerk gibt es in der Regel einen Schaltpunkt zum abgreifen der Zählimpulse.

Einstellen der Interfaceadresse

Eine Änderung der Interfaceadresse ist unbedingt notwendig, wenn mehrere Interfaces verwendet werden. Die Interfaceadresse kann zwischen null und drei eingestellt werden.

JP1	Interfaceadresse	JP1	Interfaceadresse
	0 *		2
	1		3

* Auslieferungszustand



Jede Interfaceadresse darf nur einmal verwendet werden. Die einzelnen Interfaces werden sonst nicht korrekt erkannt.

Interfaceadresse	Counter
0	1 - 8
1	9 - 16
2	17 - 24
3	25 - 32

Installation der Software

Zuerst die CD mit der Software und den Treibern in das CD-Laufwerk des Computers einlegen. Dann den Copycounter mit einem USB Kabel an den Computer anschließen. Der Treiber für das Interface wird dann automatisch installiert. Wenn der Treiber installiert ist, kann die Software durch Starten des Programms SETUP.EXE von der CD installiert werden.

Unter Windows NT und Vista ist die Software nicht lauffähig.

Fehler

Die Status - LED leuchtet nicht	Ist das Interface mit dem PC verbunden?
Die Status - LED blinkt	Ist die USB Schnittstelle im BIOS aktiviert? Sind die Treiber für den USB-Controller geladen?
Die Port- LED 1-8 leuchtet nicht bei einem Zählimpuls	Sind die Kabel korrekt angeschlossen? Liegt die Eingangsspannung im Bereich von 12 – 30 V?
Die Software zählt nicht bei aktiver Port- LED 1-8	Ist das Interface mit dem PC verbunden? Wurde die Software korrekt installiert? Sind die Steckbrücken für die Interfaceadresse richtig gesteckt?

Technische Daten

Datenkanäle je Interface	8
Maximale Anzahl Interfaces	4
Eingangsspannungsbereich	+/- 12 ... +/- 30 V
Maximaler Eingangsstrom	10 mA
Anschlüsse	Schraubanschlüsse
Temperaturbereich	5 ... 50 Celsius
PC-Anschluss	USB
Anforderungen PC	Ab Windows 98 mit USB Unterstützung

Lieferumfang

Zum Lieferumfang gehören:

Interface Copycounter	1 Stück
Software Copycounter	Für maximal 32 Datenkanäle
Handbuch	PDF-Datei

Preise

Basismodul-I, maximal 8 Zähler	249,00 €
Basismodul-II, kann mit maximal 3 Erweiterungsmodulen erweitert werden	299,00 €
Erweiterungsmodul, maximal 3 Module möglich	249,00 €
USB-Kabel 1,8 m	6,00 €
USB-Kabel 3,0 m	9,00 €
4-Port USB 2.0 Hub	19,90 €

Anschlusskabel 5 m, 2 adrig, Enden abisoliert und verzinnt	5,00 €
Anschlusskabel 10 m, 2 adrig, Enden abisoliert und verzinnt	9,00 €
Anschlusskabel 15 m, 2 adrig , Enden abisoliert und verzinnt	14,00 €
Anschlusskabel 20 m, 2 adrig , Enden abisoliert und verzinnt	18,00 €
Anschlusskabel 25 m, 2 adrig , Enden abisoliert und verzinnt	23,00 €

Support

E-Mail	info@copycounter.de
Aktuelle Treiber	http://www.copycounter.de
Telefon	+493092795031

Warenzeichen

Alle genannten Produktnamen, Produktbezeichnungen und Logos sind eingetragene Warenzeichen und Eigentum der jeweiligen Rechteinhaber.

Copyright

Texte, Bilder, Grafiken sowie deren Anordnung sind urheberrechtlich geschützt. Der Inhalt darf weder für kommerzielle Zwecke vervielfältigt, noch modifiziert oder anderwertig veröffentlicht werden. Jegliche Vervielfältigung oder Weiterverbreitung in jedem Medium als Ganzes oder in Teilen bedarf der schriftlichen Zustimmung von Copycounter.

Impressum

Copycounter, Harold Radoschewski, Bühringstraße 6, D-13086 Berlin
 Telefon +493092795031, Internet: copycounter.de, E-Mail info@copycounter.de

Copycounter Bestellschein

Telefax +493092795013 | E-Mail info@copycounter.de

Liefer- und Rechnungsadresse

Firmenname

Ansprechpartner

Abteilung

E-Mail Adresse für Auftragsbestätigung

Straße, Hausnummer – kein Postfach

PLZ, Ort

Artikel	Einzelpreis	Anzahl
Basismodul-I, maximal 8 Zähler	249,00 €	
Basismodul-II, kann mit maximal 3 Erweiterungsmodulen erweitert werden	299,00 €	
Erweiterungsmodul, maximal 3 Module möglich	249,00 €	
USB-Kabel 1,8 m	6,00 €	
USB-Kabel 3,0 m	9,00 €	
4-Port USB 2.0 Hub	19,90 €	
Anschlusskabel 5 m, 2 adrig, Enden abisoliert und verzinnt	5,00 €	
Anschlusskabel 10 m, 2 adrig, Enden abisoliert und verzinnt	9,00 €	
Anschlusskabel 15 m, 2 adrig, Enden abisoliert und verzinnt	14,00 €	
Anschlusskabel 20 m, 2 adrig, Enden abisoliert und verzinnt	18,00 €	
Anschlusskabel 25 m, 2 adrig, Enden abisoliert und verzinnt	23,00 €	

Versandkosten, Preise

Die Versandkosten betragen 7,90 €. Alle Preise zuzüglich Mehrwertsteuer. Es gelten ausschließlich die allgemeinen Geschäftsbedingungen von Copycounter, Harold Radoschewski.

Mein Zahlungswunsch

Vorkasse Nachnahme, zuzüglich 4,50 € Inkassogebühr

Datum

Name

Unterschrift

Copycounter, Harold Radoschewski, Bühringstraße 6, D-13086 Berlin
Telefon +493092795031, Internet: copycounter.de, E-Mail info@copycounter.de

COPYCOUNTER

Harold Raduschewski
Bühningstraße 6
D-13086 Berlin

Telefon +493092795031
Telefax +493092795013

E-Mail
info@copycounter.de

Internet
www.copycounter.de

Stand 6/2007